


Wo wohnst Du denn?

Betrachte die folgenden Spielkarten und die abgebildeten Fledermäuse:

Auf den Fotos kannst Du erkennen, dass Fledermäuse in sehr unterschiedlichen Quartieren überlagern. Versuche nun, die Quartiere thematisch zu gruppieren. Immer vier Karten gehören zusammen, so dass Du Dir Dein eigenes Quartettspiel basteln kannst. Schreibe in jede der Karten, zu welchem Quartiertyp alle vier Karten gehören (roter Pfeil) und nummeriere Deine Karten durch (oranger Pfeil).

1
Baumhöhlen



© Merlin Tuttle

Plecotus auritus

Gruppengröße:	bis zu 50 Tiere
Quartiertyp:	Sommerquartier selten Winterquartier
Nutzung:	mehrere Jahre
Vorkommen:	Europa

Im Kartenbeispiel oben würden noch 3 weitere Karten zum Quartiertyp „Baumhöhlen“ gehören, die dann mit „2“, „3“ und „4“ gekennzeichnet werden sollen.

1 Baumhöhlen



© Merlin Tuttle

Plecotus auritus

Gruppengröße:	bis zu 50 Tiere
Quartiertyp:	Sommerquartier selten Winterquartier
Nutzung:	mehrere Jahre
Vorkommen:	Europa

2 Baumhöhlen



© Grimmberger

Nyctalus noctula

Gruppengröße:	bis zu 60 Tiere
Quartiertyp:	Sommerquartier und Winterquartier
Nutzung:	mehrere Jahre
Vorkommen:	Europa, Asien

3 Baumhöhlen

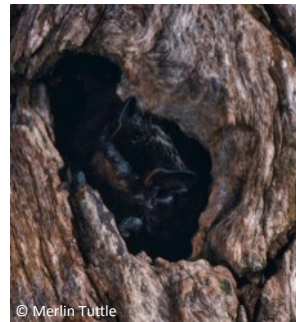


© Merlin Tuttle

Micronycteris megalotus

Gruppengröße:	bis zu 12 Tiere
Quartiertyp:	Quartier für gesamtes Jahr
Nutzung:	mehrere Jahre
Vorkommen:	Südamerika

4 Baumhöhlen



© Merlin Tuttle

Lasionycteris noctivagans

Gruppengröße:	bis zu 55 Tiere
Quartiertyp:	Sommerquartier und Winterquartier
Nutzung:	mehrere Jahre
Vorkommen:	Nordamerika

1

Blätter

*Thyroptera tricolor*

Gruppengröße:	bis zu 10 Tiere
----------------------	-----------------

Quartiertyp:	Quartier für gesamtes Jahr
---------------------	-------------------------------

Nutzung:	einen Tag
-----------------	-----------

Vorkommen:	Mittel-, Südamerika
-------------------	------------------------

2

Blätter

*Cynopterus sphinx*

Gruppengröße:	bis zu 20 Tiere
----------------------	-----------------

Quartiertyp:	Quartier für gesamtes Jahr
---------------------	-------------------------------

Nutzung:	mehrere Wochen
-----------------	----------------

Vorkommen:	Asien
-------------------	-------

3

Blätter

*Ectophylla alba*

Gruppengröße:	bis zu 6 Tiere
----------------------	----------------

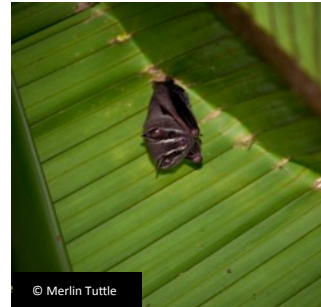
Quartiertyp:	Quartier für gesamtes Jahr
---------------------	-------------------------------

Nutzung:	mehrere Wochen
-----------------	----------------

Vorkommen:	Mittel-, Südamerika
-------------------	------------------------

4

Blätter

*Uroderma bilobatum*

Gruppengröße:	bis zu 50 Tiere
----------------------	-----------------

Quartiertyp:	Quartier für gesamtes Jahr
---------------------	-------------------------------

Nutzung:	mehrere Wochen
-----------------	----------------

Vorkommen:	Mittel-, Südamerika
-------------------	------------------------

1

Gebäude



© Merlin Tuttle

*Antrozous pallidus***Gruppengröße:** bis zu 100 Tiere**Quartiertyp:**
Sommerquartier,**Nutzung:** häufig Winterquartier
mehrere Jahre**Vorkommen:** Nordamerika

2

Gebäude



© Grimmberger

*Myotis myotis***Gruppengröße:** bis zu 5000 Tiere**Quartiertyp:** Sommerquartier**Nutzung:** mehrere Jahre**Vorkommen:** Europa, Asien,
Nordafrika

3

Gebäude



www.fledermausschutz.ch

*Barbastella barbastellus***Gruppengröße:** bis zu 100 Tiere**Quartiertyp:**Sommerquartier,
Nutzung: mehrere Jahre**Vorkommen:** Europa, Nordafrika

4

Gebäude

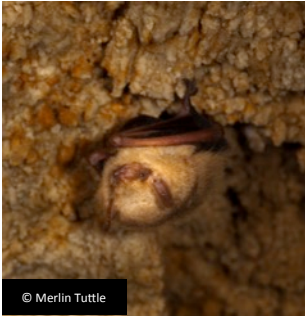


© Mnolf

*Eptesicus serotinus***Gruppengröße:** bis zu 300 Tiere**Quartiertyp:** Sommerquartier
und Winterquartier**Nutzung:** mehrere Jahre**Vorkommen:** Europa, Asien

1

Höhlen

*Perimyotis subflavus*

Gruppengröße:	bis zu 15 Tiere
----------------------	-----------------

Quartiertyp:	Sommerquartier und Winterquartier
---------------------	--------------------------------------

Nutzung:	mehrere Jahre
-----------------	---------------

Vorkommen:	Nord/Mittelamerika
-------------------	--------------------

2

Höhlen

*Nyctinomops femorosaccus*

Gruppengröße:	bis zu 100 Tiere
----------------------	------------------

Quartiertyp:	Sommerquartier und Winterquartier
---------------------	--------------------------------------

Nutzung:	mehrere Jahre
-----------------	---------------

Vorkommen:	Nordamerika
-------------------	-------------

3

Höhlen

*Myotis velifer*

Gruppengröße:	bis zu 5000 Tiere
----------------------	-------------------

Quartiertyp:	Sommerquartier und Winterquartier
---------------------	--------------------------------------

Nutzung:	mehrere Jahre
-----------------	---------------

Vorkommen:	Nord/Mittelamerika
-------------------	--------------------

4

Höhlen

*Rousettus amplexicaudatus*

Gruppengröße:	bis zu 2 Mio Tiere
----------------------	--------------------

Quartiertyp:	Quartier für gesamtes Jahr
---------------------	-------------------------------

Nutzung:	mehrere Jahre
-----------------	---------------

Vorkommen:	Asien
-------------------	-------

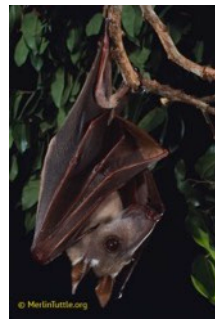
1 Frei hängend



Pteropus tonganus

Gruppengröße:	bis zu 700 Tiere
Quartiertyp:	Quartier für gesamtes Jahr
Nutzung:	mehrere Jahre
Vorkommen:	Ozeanien

2 Frei hängend



Hypsignathus monstrosus

Gruppengröße:	bis zu 20 Tiere
Quartiertyp:	Quartier für gesamtes Jahr
Nutzung:	mehrere Jahre
Vorkommen:	Afrika

3 Frei hängend



Lasiurus cinereus

Gruppengröße:	Einzelgänger
Quartiertyp:	Quartier für gesamtes Jahr
Nutzung:	mehrere Jahre
Vorkommen:	Nord-/ Südamerika

4 Frei hängend



Lasiurus borealis

Gruppengröße:	Einzelgänger
Quartiertyp:	Sommerquartier
Nutzung:	mehrere Jahre
Vorkommen:	Nordamerika



Plecotus auritus

Gruppengröße:	bis zu 50 Tiere
Quartiertyp:	Sommerquartier selten Winterquartier
Nutzung:	mehrere Jahre
Vorkommen:	Europa



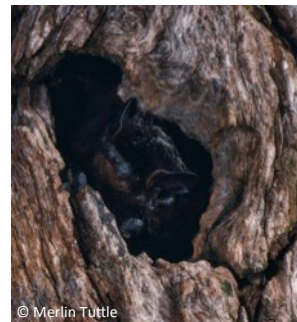
Nyctalus noctula

Gruppengröße:	bis zu 60 Tiere
Quartiertyp:	Sommerquartier und Winterquartier
Nutzung:	mehrere Jahre
Vorkommen:	Europa, Asien



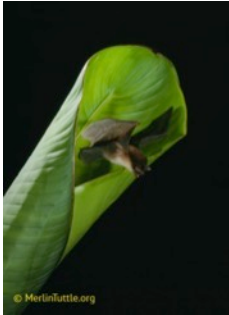
Micronycteris megalotus

Gruppengröße:	bis zu 12 Tiere
Quartiertyp:	Quartier für gesamtes Jahr
Nutzung:	mehrere Jahre
Vorkommen:	Südamerika



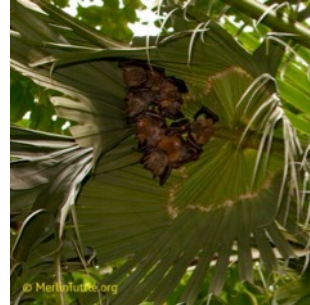
Lasionycteris noctivagans

Gruppengröße:	bis zu 55 Tiere
Quartiertyp:	Sommerquartier und Winterquartier
Nutzung:	mehrere Jahre
Vorkommen:	Nordamerika



Thyroptera tricolor

Gruppengröße:	bis zu 10 Tiere
Quartiertyp:	Quartier für gesamtes Jahr
Nutzung:	einen Tag
Vorkommen:	Mittel-, Südamerika



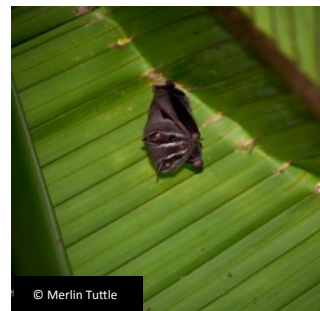
Cynopterus sphinx

Gruppengröße:	bis zu 20 Tiere
Quartiertyp:	Quartier für gesamtes Jahr
Nutzung:	mehrere Wochen
Vorkommen:	Asien



Ectophylla alba

Gruppengröße:	bis zu 6 Tiere
Quartiertyp:	Quartier für gesamtes Jahr
Nutzung:	mehrere Wochen
Vorkommen:	Mittel-, Südamerika



Uroderma bilobatum

Gruppengröße:	bis zu 50 Tiere
Quartiertyp:	Quartier für gesamtes Jahr
Nutzung:	mehrere Wochen
Vorkommen:	Mittel-, Südamerika



© Merlin Tuttle

Antrozous pallidus

Gruppengröße:	bis zu 100 Tiere
Quartiertyp:	Sommerquartier,
Nutzung:	häufig Winterquartier mehrere Jahre
Vorkommen:	Nordamerika



© Grimmberger

Myotis myotis

Gruppengröße:	bis zu 5000 Tiere
Quartiertyp:	Sommerquartier
Nutzung:	mehrere Jahre
Vorkommen:	Europa, Asien, Nordafrika



www.fledermausschutz.ch

Barbastella barbastellus

Gruppengröße:	bis zu 100 Tiere
Quartiertyp:	Sommerquartier,
Nutzung:	mehrere Jahre
Vorkommen:	Europa, Nordafrika



© Inolf

Eptesicus serotinus

Gruppengröße:	bis zu 300 Tiere
Quartiertyp:	Sommerquartier und Winterquartier
Nutzung:	mehrere Jahre
Vorkommen:	Europa, Asien



© Merlin Tuttle

Perimyotis subflavus

Gruppengröße:	bis zu 15 Tiere
Quartiertyp:	Sommerquartier und Winterquartier
Nutzung:	mehrere Jahre
Vorkommen:	Nord/Mittelamerika



© Merlin Tuttle

Nyctinomops femorosaccus

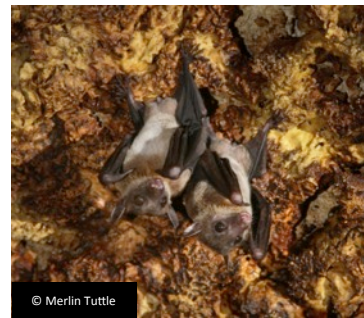
Gruppengröße:	bis zu 100 Tiere
Quartiertyp:	Sommerquartier und Winterquartier
Nutzung:	mehrere Jahre
Vorkommen:	Nordamerika



© Merlin Tuttle

Myotis velifer

Gruppengröße:	bis zu 5000 Tiere
Quartiertyp:	Sommerquartier und Winterquartier
Nutzung:	mehrere Jahre
Vorkommen:	Nord/Mittelamerika



© Merlin Tuttle

Rousettus amplexicaudatus

Gruppengröße:	bis zu 2 Mio Tiere
Quartiertyp:	Quartier für gesamtes Jahr
Nutzung:	mehrere Jahre
Vorkommen:	Asien



Pteropus tonganus

Gruppengröße:	bis zu 700 Tiere
Quartiertyp:	Quartier für gesamtes Jahr
Nutzung:	mehrere Jahre
Vorkommen:	Ozeanien



Hypsignathus monstrosus

Gruppengröße:	bis zu 20 Tiere
Quartiertyp:	Quartier für gesamtes Jahr
Nutzung:	mehrere Jahre
Vorkommen:	Afrika



Lasiurus cinereus

Gruppengröße:	Einzelgänger
Quartiertyp:	Quartier für gesamtes Jahr
Nutzung:	mehrere Jahre
Vorkommen:	Nord-/ Südamerika



Lasiurus borealis

Gruppengröße:	Einzelgänger
Quartiertyp:	Sommerquartier
Nutzung:	mehrere Jahre
Vorkommen:	Nordamerika

Rückseiten für Fledermausquartett



optional können die Karten auch auf dem Poster auf der folgenden Seite festgepinnt werden

